

# FRANZ

## Pianiste et Clown de concert

Mise en Scène :  
Nikolaus-Maria Holz  
Jeu : Roseline Guinet et Rebecca Chaillot

Contact : Compagnie VIA LES NOUVEAUX NEZ  
Quartier de tourne 07700 Bourg St Andéol  
Tél : 04 75 54 62 44

fiche technique 2011  
de 5 pages.

### Matériel lumière demandé

1 jeu d'orgue à mémoires (presto si possible !)

4 PC 2 KW

18PC 1000 W

12 PARS (soit 8 CP 62 + 3 CP 61)

4 DECOUPES (614 SX)

L'implantation lumière devra être faite avant notre arrivée.

### Matériel Son

Un lecteur CD ou mini-disque proche de la régie lumière, et une diffusion

Côté jardin entre deux pendrillons derrière la pianiste.

.Pas de façade. Top son envoyé par le régisseur lumière.

Pour les salles de plus de 300 places, prévoir une petite diffusion pour le soutien sonore des voix. 2 micros au bord de scène discrets ! et le système son correspondant.

### Dimensions du Plateau

Ouverture 7 m à 8 m.

Profondeur 6 m

Hauteur 4,50 m minimum

Pendrillonnages à l'italienne

### Scène / Décor

Plancher noir – Si ce n'est pas le cas, prévoir des tapis de danse.

Pour seul décor, nous demandons un piano, une chaise en bois et de quoi faire du bruit en coulisse ! (bruit métallique, genre chaise métallique ou seau avec accessoires en métal).

Piano : taille 280 cm modèle de concert

Modèle : Steinway D, Bosendorfer

Si vous avez une autre proposition, merci d'appeler la pianiste **Rebecca Chaillot**

tél : **06 82 88 05 29**. (*Location possible auprès de Transmusic – Jean-Luc Bondaz – tél 04 78 85 19 67*)

Et un tabouret de piano **à mollette (jeu avec la clown)** (hauteur pouvant aller jusqu'à 65 cm).

Le piano devra être accordé en dehors de nos heures de réglages (si possible entre midi et quatorze heures).

Prévoir 4 accroches (2 à cour, 2 à Jardin – Hauteur 3,80 M env) pour installation de guirlandes ainsi qu'une accroche au centre au-dessus du piano) pour chute de paillettes. (voir plan joint !)

### Personnel demandé

Un régisseur lumière, un technicien et un régisseur plateau.

Le régisseur plateau **est indispensable** durant le spectacle pour une manipulation : chute de paillettes !!

Interphonie : entre scène et régie. (pas indispensable).

### Durée du montage

1 service 1/2 à trois personnes.

### Durée du spectacle 1 H 05.

Spectacle pour 1 concertiste et 1 clown.

Prévoir si possible **2 loges** avec miroirs et portants.

Merci de prévoir un catering, et de la boisson : jus de fruits et eau minérale.

### **OBSERVATIONS :**

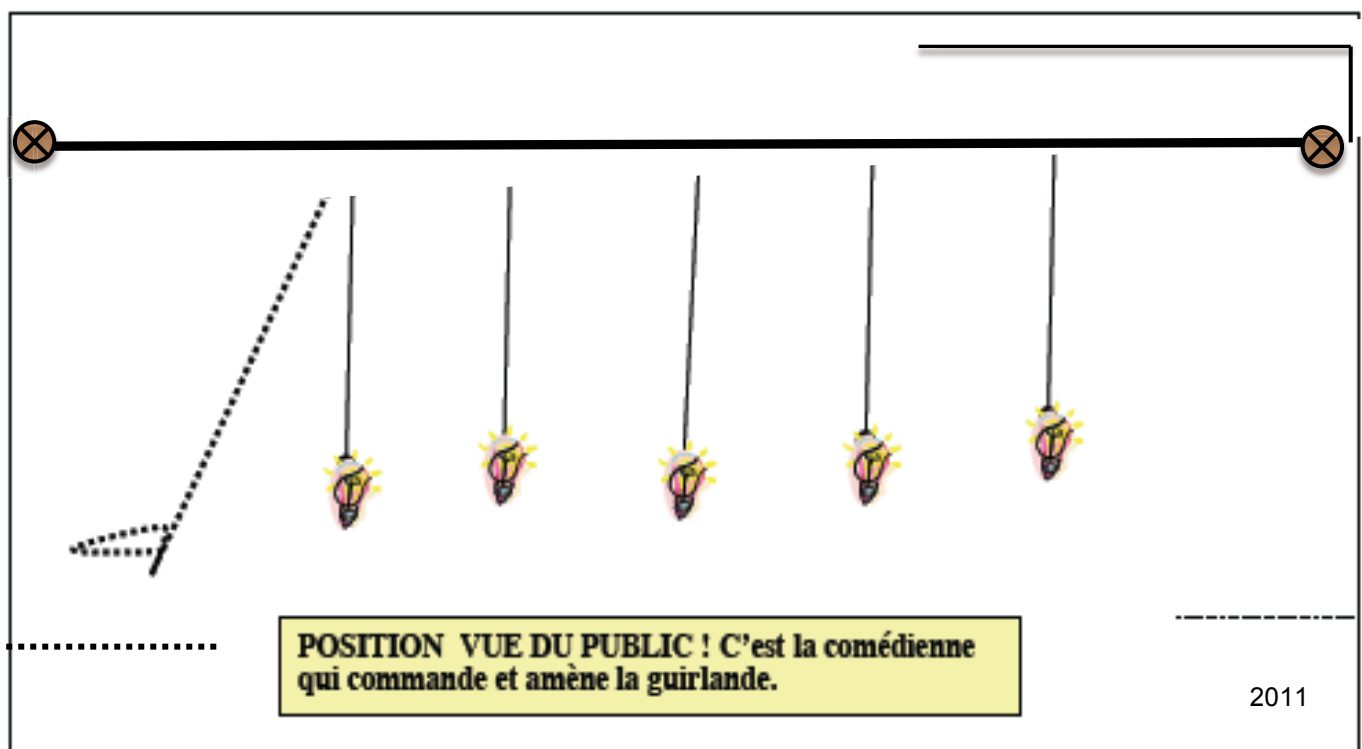
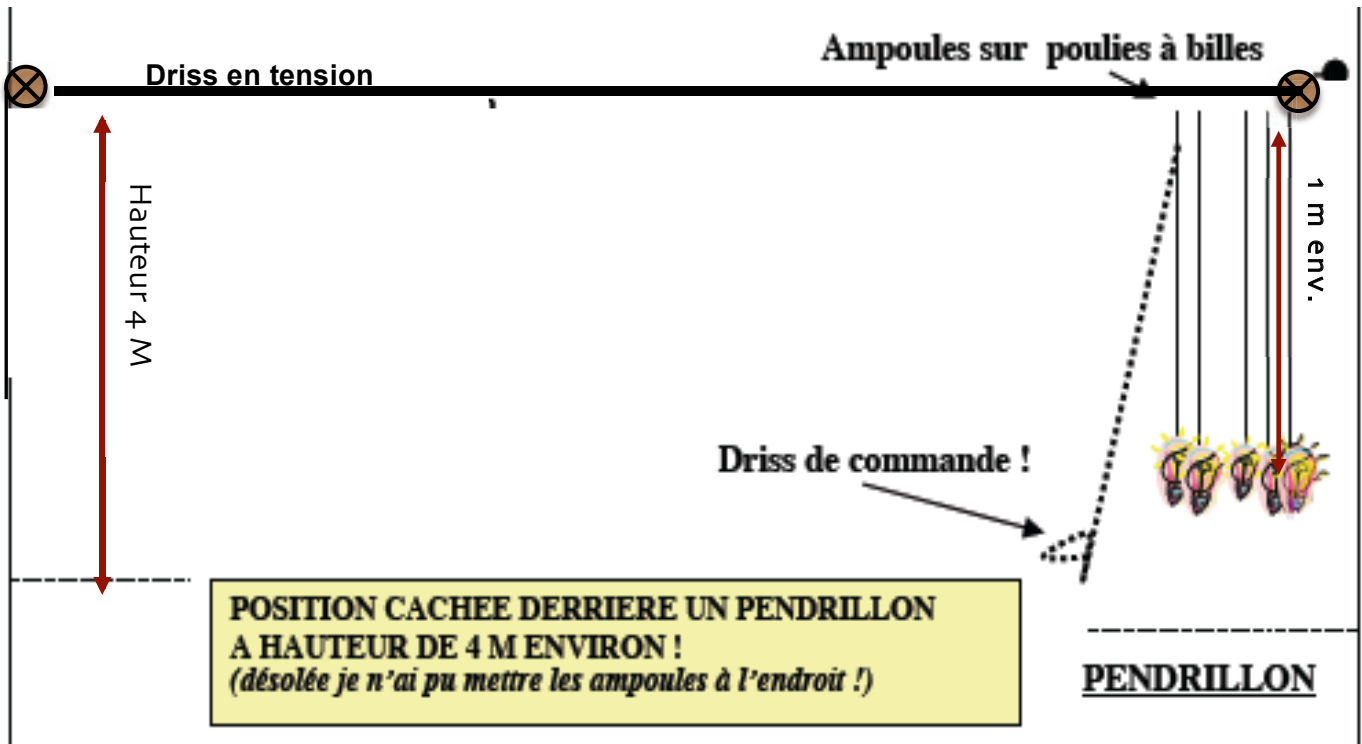
-Au début du spectacle nous utilisons une place au premier rang qui sera occupée par la pianiste (bien entendu *incognito* !) afin que la clown puisse l'interpeller et l'amener sur scène.

- La comédienne allume une cigarette qu'elle ne fumera qu'au tiers et qu'elle éteindra dans un cendrier prévu à cet effet. D'autre part, elle lancera à l'intérieur d'une feuille de papier un petit pétard (K1).

MISE EN PLACE DES GUIRLANDES (la Cie apporte tout le système) à l'organisateur de prévoir le système d'accrochage. (Guirlandes équipées d'ampoules à vis de 60 W claires que nous apportons).

Points d'accroche pour les guirlandes : Cour et jardin ☒

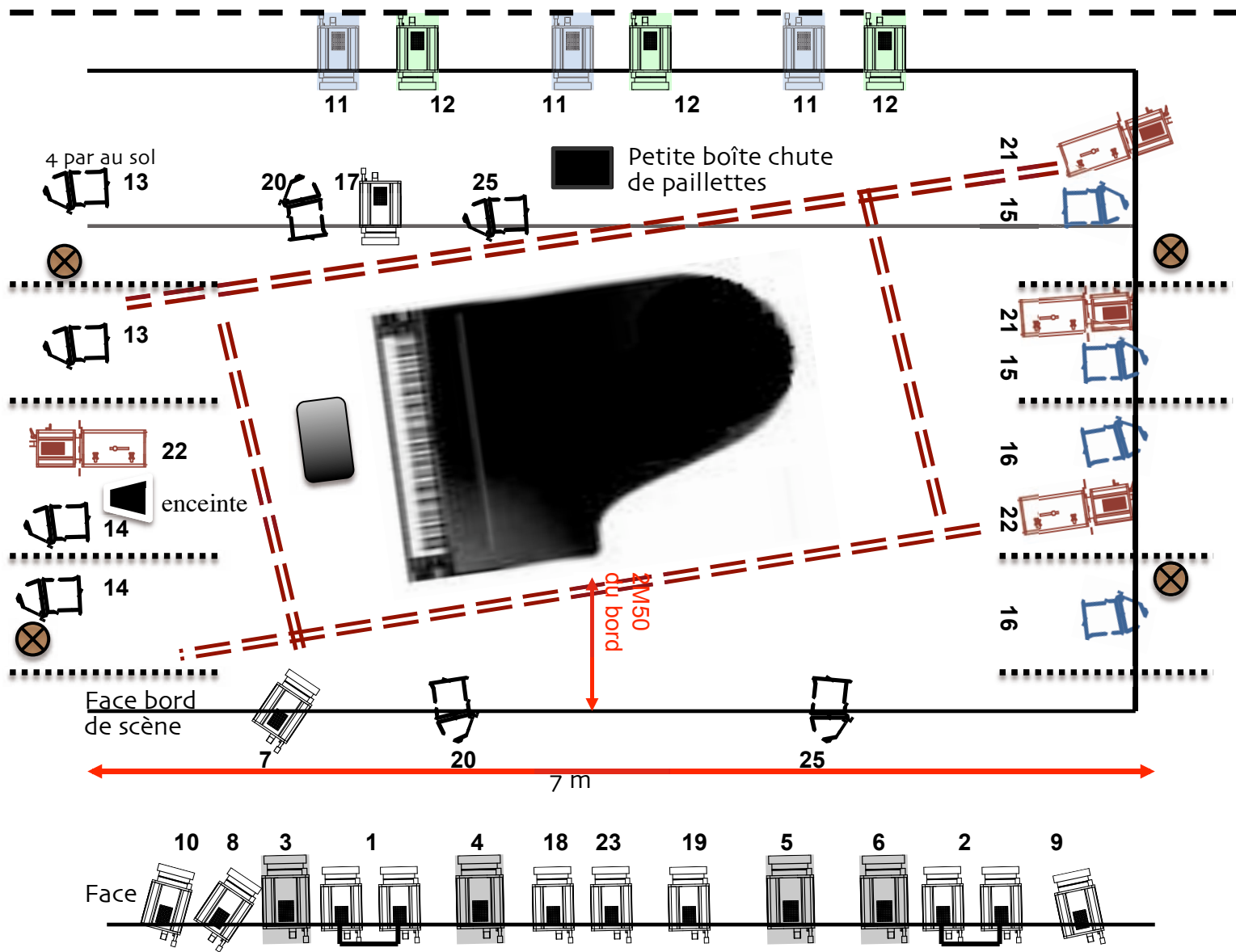
2 guirlandes : la 1ère passera devant le piano et la 2<sup>ème</sup> derrière le piano. Les driss seront tendues pour avoir une bonne tension afin de permettre aux poulies à billes de bien jouer leur rôle ! Htr des driss entre 4 et 3M80.




## PATCH LUMIERE

1	FACE JARDIN	2 PC 1000 W	151	LARGE AVANT SCENE
2	FACE COUR	2 PC 1000 W	151	LARGE AVANT SCENE
3	FACE	PC 2000 W	151	JARDIN
4	FACE	PC 2000 W	151	JARDIN CENTRE
5	FACE	PC 2000 W	151	CENTRE COUR
6	FACE	PC 2000 W	151	COUR
7	PIANO	PC 1000 W	W	SERRE SUR PIANO
8	COUR	PC 1000 W	W	LATERAL COUR
9	JARDIN	PC 1000 W	W	LATERAL JARDIN
10	COUR	PC 1000 W	201	CROISEE COUR
11	CONTREJOUR	3 PC1000 W	200+201	TOUT LE PLATEAU
12	CONTREJOUR	3 PC1000 W	242	TOUT LE PLATEAU
13	RASANT	2 CP 62	W	LATERAUX
14	RASANT	2 CP 62	W	LATERAUX
15	LATERAUX	2 CP 62	200	HAUT
16	LATERAUX	2 CP 62	200	HAUT
17	PIANISTE	PC 1000 W	W	DOUCHE PIANISTE
18	PIANO	PC 1000 W	W	FACE PIANO
19	FACE	PC 1000 W	201	CENTRE ET COUR
20	PIANISTE	CP 61 (2)	200	PIANISTE C.JOUR
21	LIGNES	DECOUPES	W	LIGNES
22	LIGNES	DECOUPES	W	LIGNES
23	PIANISTE	PC 1000 W	W	FACE PIANISTE
24	GUIRLANDES	Ampoules W		transparentes
25	AUTRUCHE	2 CP 61	200	FACE AUTRUCHE
Prévoir une lumière salle				sur le jeu !

Rideau de fond



Réglages des découpes autour du piano :   
Circ 3,4,5,6 en PC de 2 KW  
Pars 13 et 14 au sol.  
Le circuit 24 correspond aux guirlandes.



Contact : Patricia Deschaumes : [pdeschaumes@free.fr](mailto:pdeschaumes@free.fr)  
Mobile : 06 81 73 87 46