

PLUME et PAILLE

C° Adroite gauche, Fiche Technique tournée 2008/2009

Eclairagiste/ Régie générale : Didier Girard +33 6 14 73 32 78 ; du-herisson@hotmail.fr

Durée du spectacle : 0h55

- Merci de nous renvoyer, à l'adresse suivante :

VIA Spectacles, BP 62, rue de Tourne, 07700 Bourg Saint Andéol,
un plan scène/salle à L'ECHELLE (1/50), COTE et un exemplaire de la fiche technique du lieu de représentation pour que l'on puisse faire une implantation lumière et décor adaptée à votre lieu et vous le renvoyer pour le pré-montage lumière.

TRANSPORT et DÉCOR

Monospace : 4 m3.

Prévoir impérativement un emplacement de parking contigu au théâtre.

Si pas d'accès direct au plateau prévoir deux personnes pour décharger une harpe de concert 1m80.
Il n'y a aucun élément de décor à monter ou à pendre aux cintres.

PLATEAU

Ouverture minimum au cadre : 8 m

Hauteur minimum aux cintres : 6 m

Profondeur plateau minimum : 6 m

Boite noire à l'italienne : 5 plans avec frises de 2m (installée la veille)

Fond noir en fond de scène

Tapis de danse noir Impératif quelque soit le plancher.

Cintres : lumière

Prévoir un éclairage bleu en coulisses pour la circulation.

LOGES

1 pour 2 artistes avec douche avec serviettes et savon et toilettes

1 pour la technique

Prévoir des bouteilles d'eau dès **LE MATIN**, verres et serviettes dans les loges

Catering pour **Trois** personnes avant les représentations.

SON

Matériel à fournir par le théâtre

- 2 MD ou CD en autopause

- 1 console de mixage

- Diffusion de façade égalisée

- Diffusion fond de scène

Interphonie

2 postes :

- 1 régie lumière

- 1 plateau

C° Adroite gauche

Via Spectacles – BP 62 - av de Tourne – 07700 Bourg Saint Andéol

tel : 00.33.(0)4.75.54.62.44.

Email : via.spectacles@orange.fr

PLUME et PAILLE

C° Adroite gauche, Fiche Technique tournée 2008/2009

LUMIÈRE

Implantation la veille, gélatine comprises (voir plan joint)

24	x	circuits, gradateurs de 3 Kw
9	x	découpes 1 Kw 13/42° (type Robert Juliat 614sx)
6	x	Pc 1 Kw 50°
7	x	PAR 64 lampe CP62 220v
11	x	PAR 64 lampes CP61 220v
7	x	Cycliodes 1kW

Hauteur de réglage 6 m.

PLANNING

*** Si spectacle à 10h00 et 14h00**

Prémontage lumière la veille au matin

Boîte noire à l'italienne.

Nous arrivons à 14h la veille

14 h/ 18 h	Réglages lumière, conduite – Balance son
20 h/23h	Raccords comédiens en lumière

Le jour du Spectacle

7h00 /9h30 :	Mise-échauffement artistes
10h /11h :	Représentation
14h /15h :	Représentation
16 h/ 17h :	Démontage

*** Si spectacle à 14h00 et 17h00**

Prémontage lumière la veille

Boîte noire à l'italienne.

Le jour du Spectacle

Nous arrivons à 8h00

8 h / 12 h	Réglages lumière, conduite – Balance son
10 h30/13h30	Raccords comédiens en lumière- Mise-échauffement artistes
14 h/ 15 h	Spectacle
17 h/ 18 h	Spectacle
18 h/ 19h :	Démontage

*** Si spectacle à 17h00 et 20h30**

Prémontage lumière la veille

Boîte noire à l'italienne.

Le jour du Spectacle

Nous arrivons à 9h

9h / 13 h	Montage plateau - lumière
13h / 16 h	Raccords comédiens en lumière- Mise-échauffement artistes
17h /18h	Spectacle
20 h30/ 21h30 h :	Spectacle
21h30 / 22h30 :	Démontage

C° Adroite gauche

Via Spectacles – BP 62 - av de Tourne – 07700 Bourg Saint Andéol

tel : 00.33.(0)4.75.54.62.44.

Email : via.spectacles@orange.fr

PLUME et PAILLE

C° Adroite gauche, Fiche Technique tournée 2008/2009

Personnel technique demandé

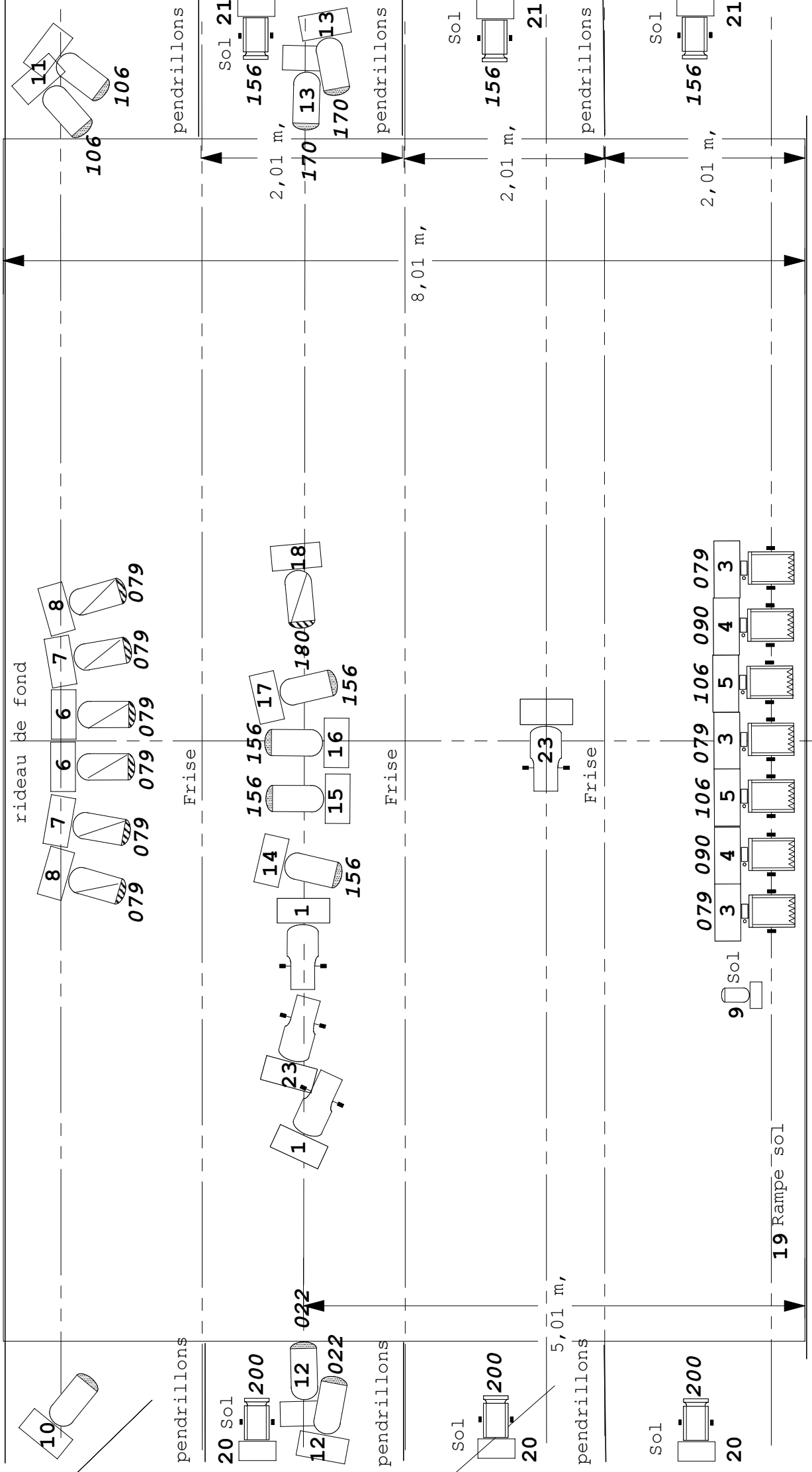
	Régisseur plateau	Machinistes cintrier	Régisseur lumière	Electriciens	Régisseur son	Habilleuse
Service Réglage lumière et conduite		1 si besoin	1	2	1	
Service Raccord			1		1	1
Spectacle			1		1	
Démontage			1	1	1	

C° Adroite gauche

Via Spectacles – BP 62 - av de Tourne – 07700 Bourg Saint Andéol

tel : 00.33.(0)4.75.54.62.44.

Email : via.spectacles@orange.fr



Cadre de scène

PLUME et PAILLE
 Mise en scène
 Alain Reynaud
 Lumière: Didier Girard
 06.14.73.32.78.

12,01 m,

2,01 m,

200

2

200

2

200

2

200

2

200

2

200

2

200

2

200

2

N° Grada	N° Console	Nb	Gel	Type	Réglage
	1	2		Déc 614 sx	Formes
	2	2	200	Déc 614 sx	Face
	3	2	079	Cycliodes	Face
	4	2	090	Cycliodes	Face
	5	2	106	Cycliodes	Face
	6	2	079	PAR CP 62	Contre Jour
	7	2	079	PAR CP 62	Contre Jour
	8	2	079	PAR CP 62	Contre Jour
	9	1		Par 16	Petit pantalon
	10	1		PAR CP 61	Contre Jour jardin
	11	2	106	PAR CP 61	Contre Jour Cours
	12	2	022	PAR CP 61	Harpe & avant scène jardin
	13	2	170	PAR CP 61	Harpe & avant scène cours
	14	1	156	PAR CP 61	hotte
	15	1	156	PAR CP 61	Fond
	16	1	156	PAR CP 61	Harpe
	17	1	156	PAR CP 61	Avant scène jardin
	18	1	180	PAR CP 62	Harpe
	19	1		Rampe	
	20	3	200	PC 1kW	Latéraux jardin
	21	3	156	PC 1kW	Latéraux cours
	22	2	200	Déc 614 sx	Face
	23	2		Déc 614 sx	Formes
	24				Salle